

Noviembre 2010

sodexo

Making every day a better day

ICARE
"Personas la otra
cara del outsourcing"

sodexo.com



Sodexo, Soluciones de Calidad de Vida Diaria



Soluciones Integrales de Servicios

- 80 países
- 8 Segmentos
- Venta € 14.700 M
- 380.000 Colaboradores
- 33.900 Sitios
- 7° empleador en Europa y 22° empleador mundial



DJSI Global
Supersector Leader
2009-2010



Sodexo, Soluciones de Calidad de Vida Diaria



Soluciones Integrales de Servicios

- Arica a Punta Arenas
- Venta US\$ 500 M
- 1.500 Sitios
- 500.000 contactos / dia
- 6 Segmentos



DJSI Global
Supersector Leader
2009-2010



Sodexo, Soluciones de Calidad de Vida Diaria



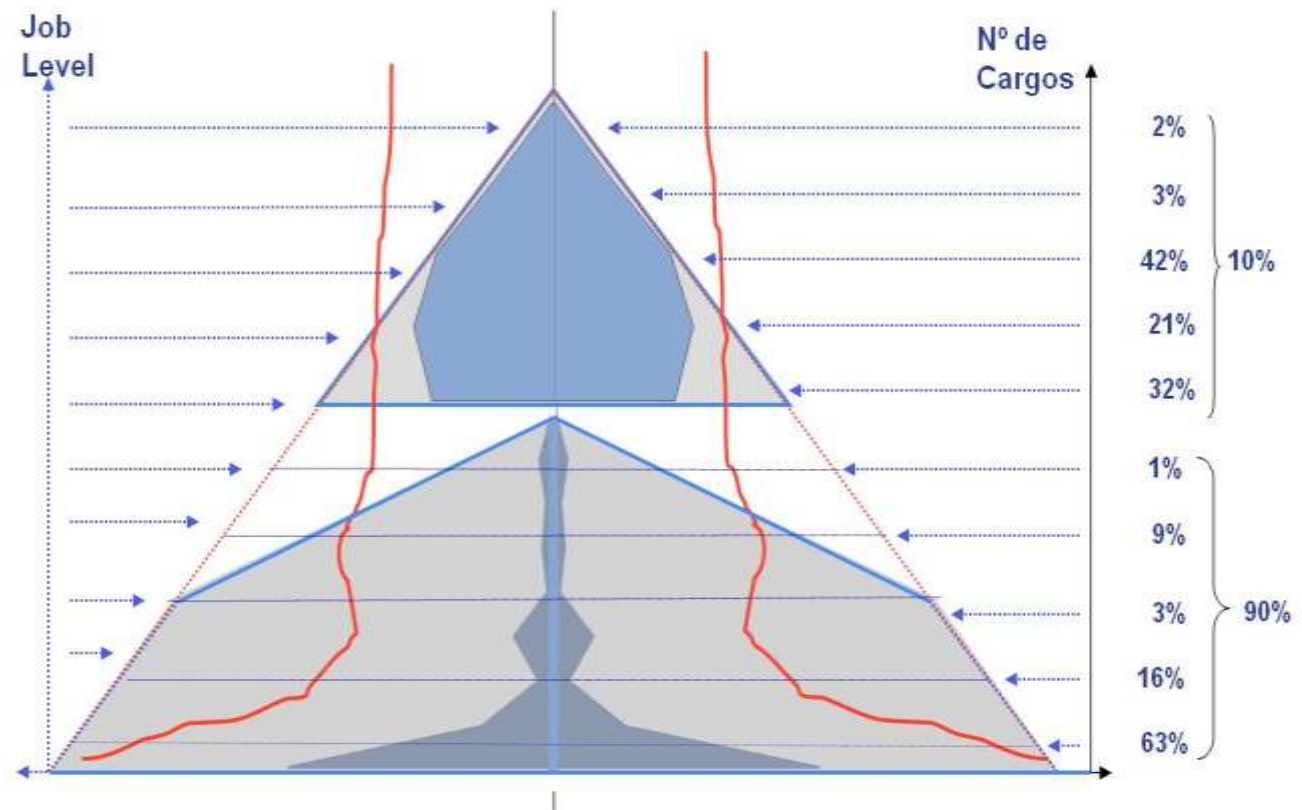
Gran diversidad de Servicios



Estructura Organizacional en Chile



- 18.000 Colaboradores
- 34 Sindicatos
- Entre los 10 mayores empleadores de Chile



Nuestro desafío diario,
como empresa de Servicios

sodexo^{*}

Colaboradores insertos en otra cultura empresa !!



Liderazgo
es el Motor



Líderes transformadores que
promueven la diversidad,
generan engagement y logran
los objetivos



El foco del éxito está en las personas



*"Si tus acciones inspiran
a otros a soñar más,
aprender más,
hacer más y
ser mejores,
... eres un líder"*

Jack Welch (Ex CEO de General Electric)

Dos condiciones necesarias para lograr un Liderazgo Transformador



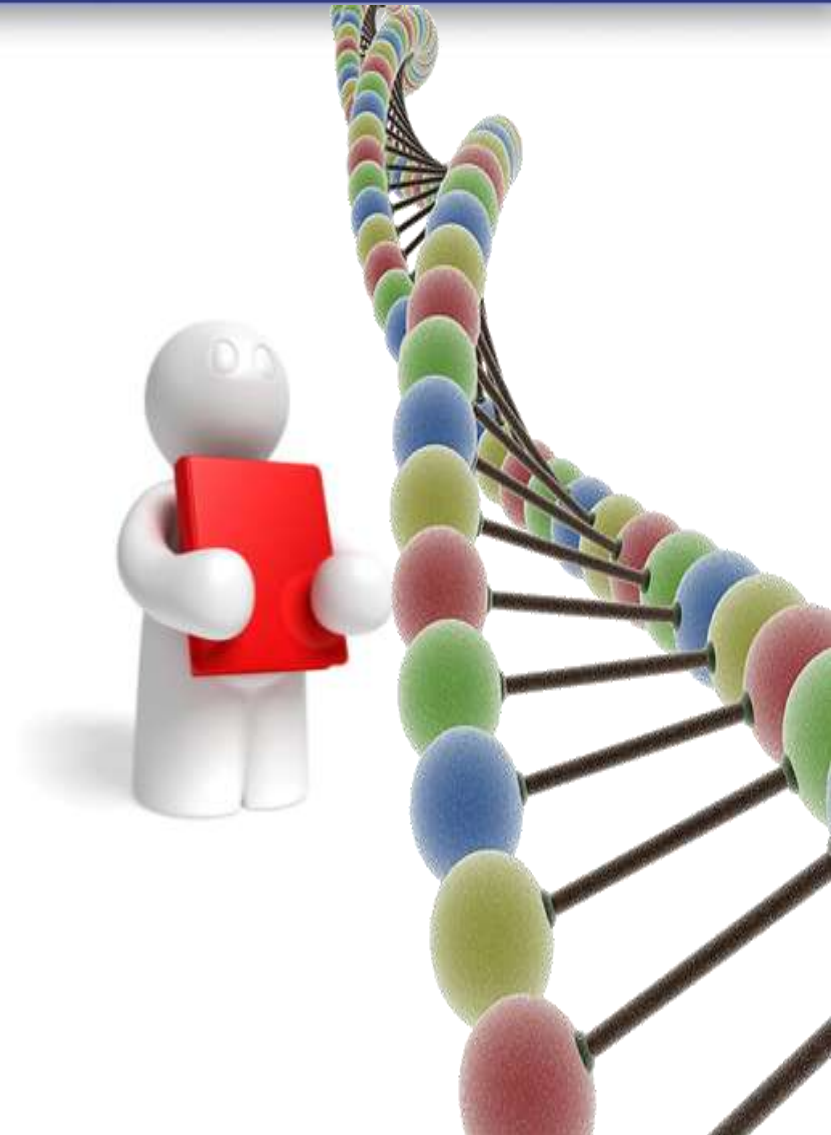
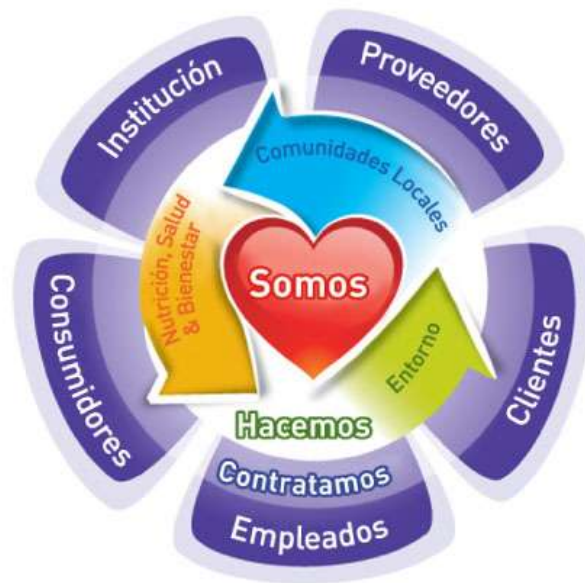
**Organizaciones
mas Flexibles y
Agiles para Liderar
la Diversidad**



Dos condiciones necesarias para lograr un Liderazgo Transformador



Fundado en el ADN Sodexo
(Vivencia de Valores y Principios)



Construyendo al Líder



**Tomar en Cuenta
Competencias
Individuales**



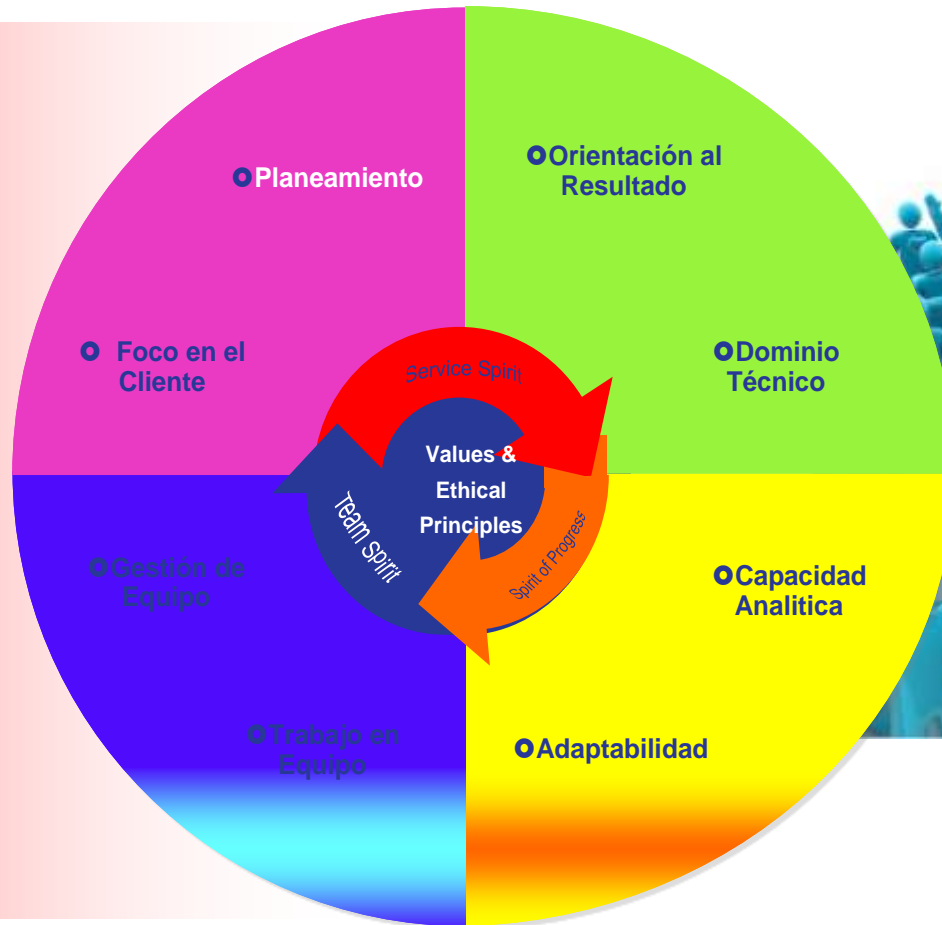
**Desarrollar Líderes
en el Contexto del
Trabajo**



**Velar por la Salud y
Calidad de Vida**



Tomar en Cuenta Competencias Individuales



Construyendo al Líder



Tomar en Cuenta
Competencias
Individuales



Desarrollar Líderes
en el Contexto del
Trabajo



Velar por la Salud y
Calidad de Vida



Construyendo al Líder



Desarrollar
Líderes en el
Contexto del
Trabajo



Construyendo al Líder



Tomar en Cuenta
Competencias
Individuales



Desarrollar Líderes
en el Contexto del
Trabajo



Velar por la Salud y
Calidad de Vida



Construyendo al Líder

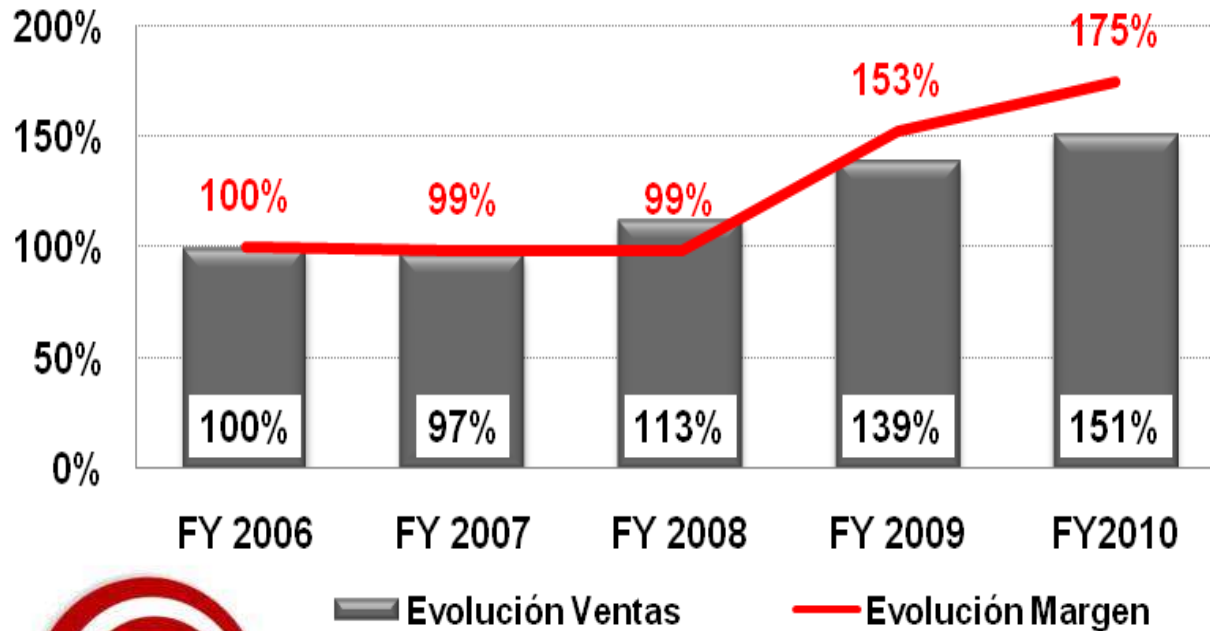


Velar por la
Salud y
Calidad de
Vida



Evolución Financiera

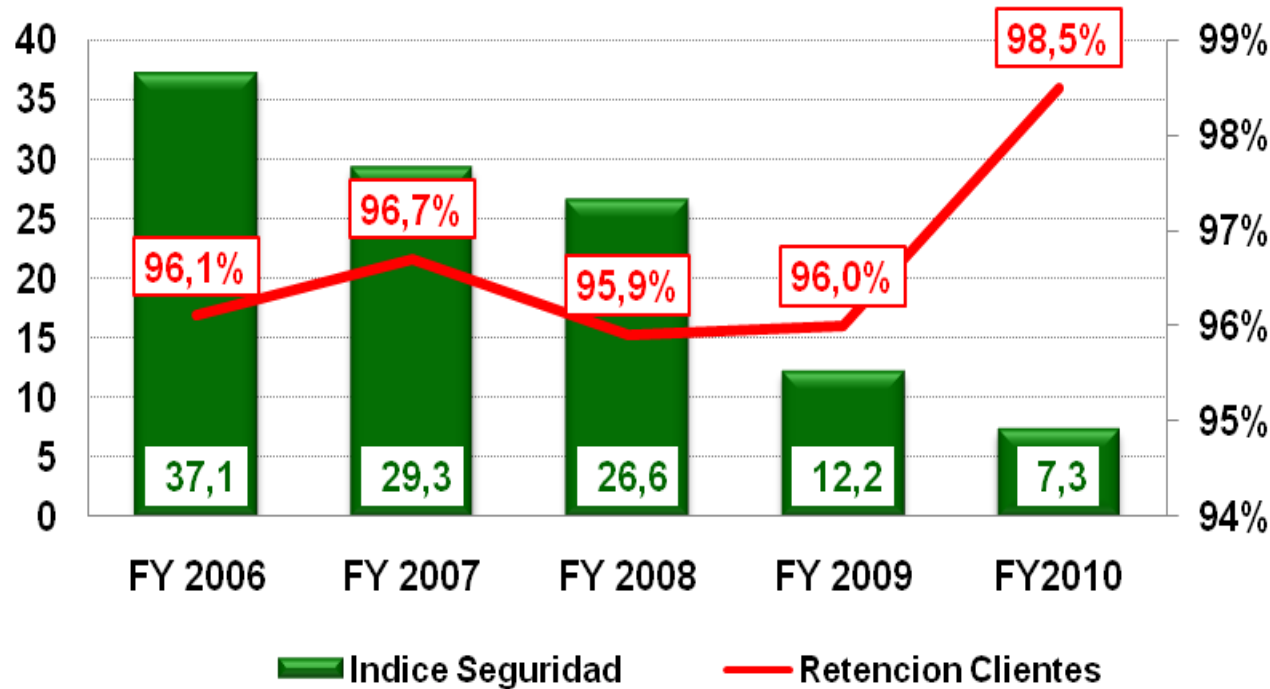
(Moneda Equivalente)



 + 10 puntos en Engagement



Evolución Operacional



+ 15 puntos en
Brand Awareness



" No perdamos de vista los factores más importantes que llevan un liderazgo exitoso: el compromiso, una pasión por dejar huellas, una visión por lograr un cambio positivo y el coraje para la acción "